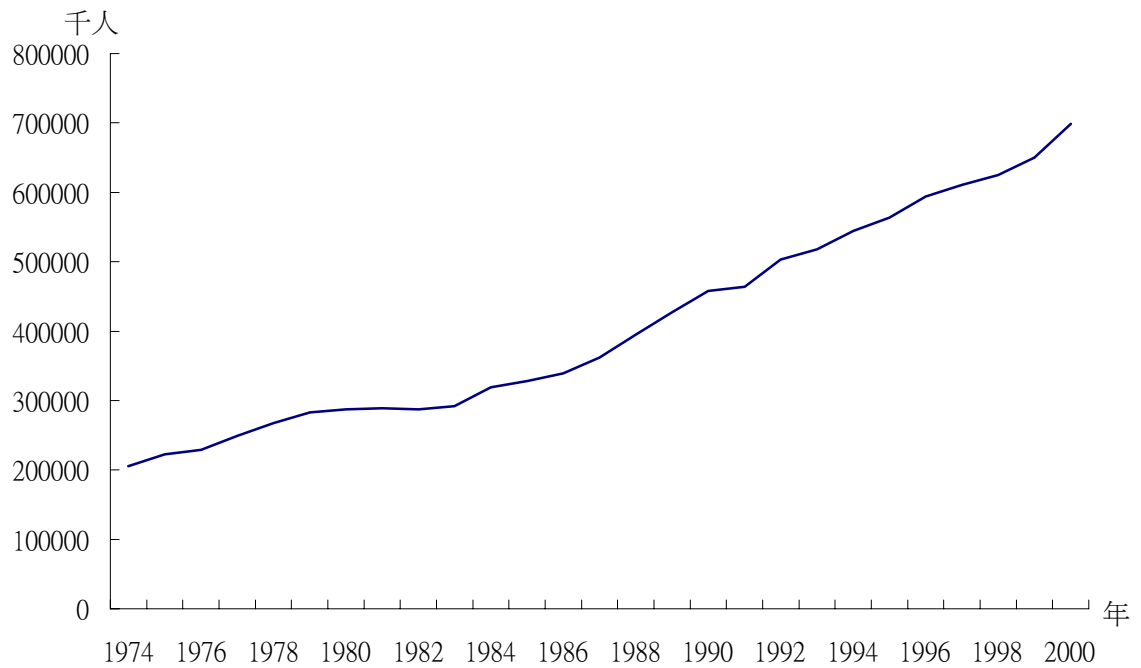
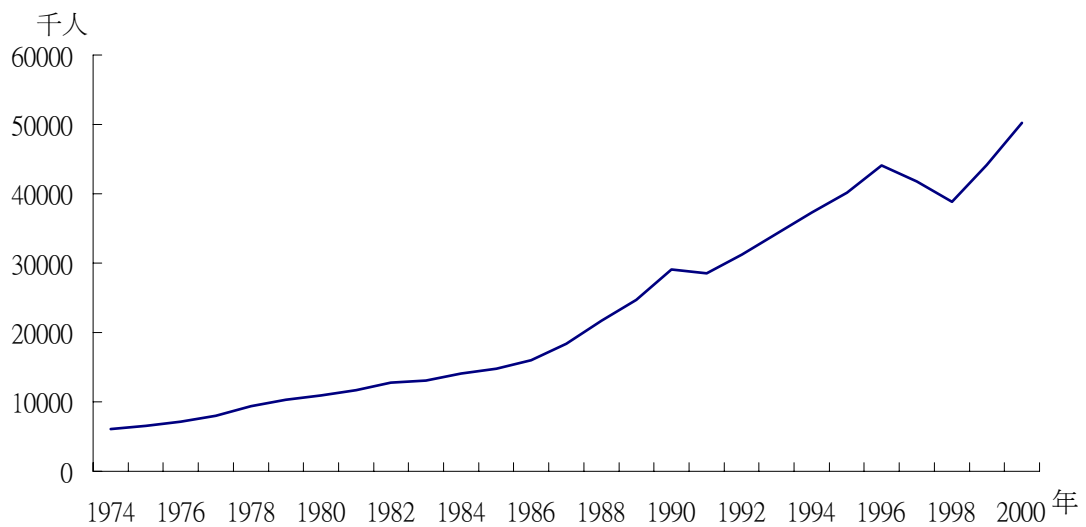


圖 1：1973-2000 全世界旅遊總人數



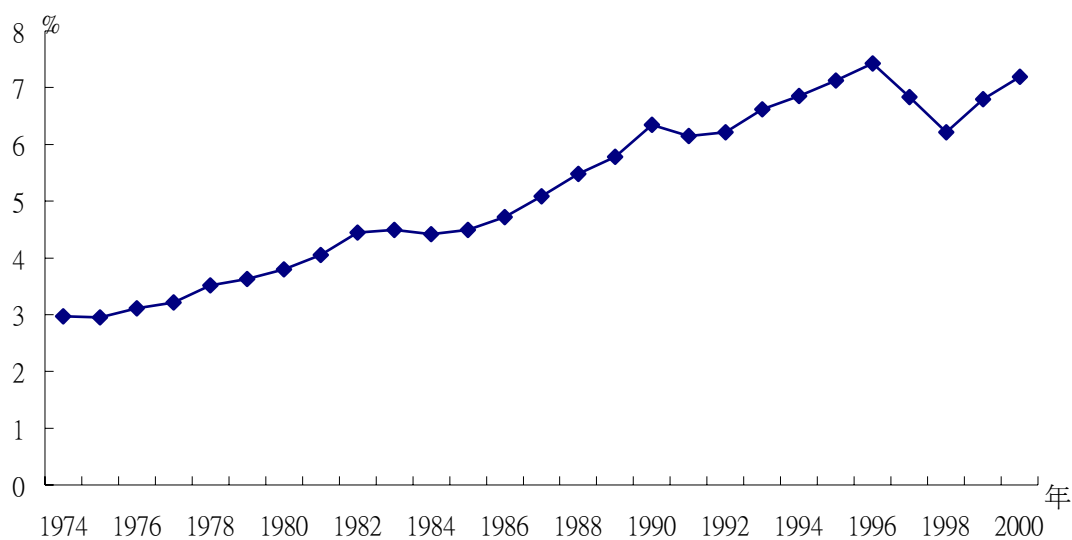
資料來源:WTO, Yearbook of Tourism Statistics,2002, World Tourism Organization, Madrid, Spain.

圖 2：1973-2000 東南亞七經濟體國際觀光客總人數



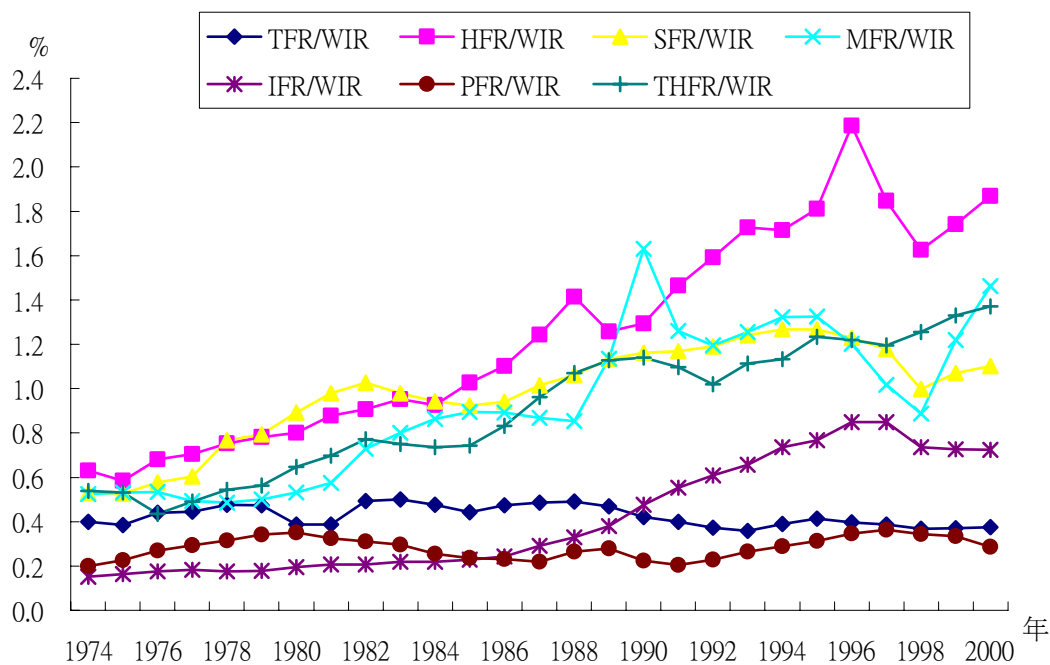
資料來源：同圖 1

圖 3：東南亞七經濟體國際觀光客總人數佔全世界觀光市場的比率



資料來源：同圖 1

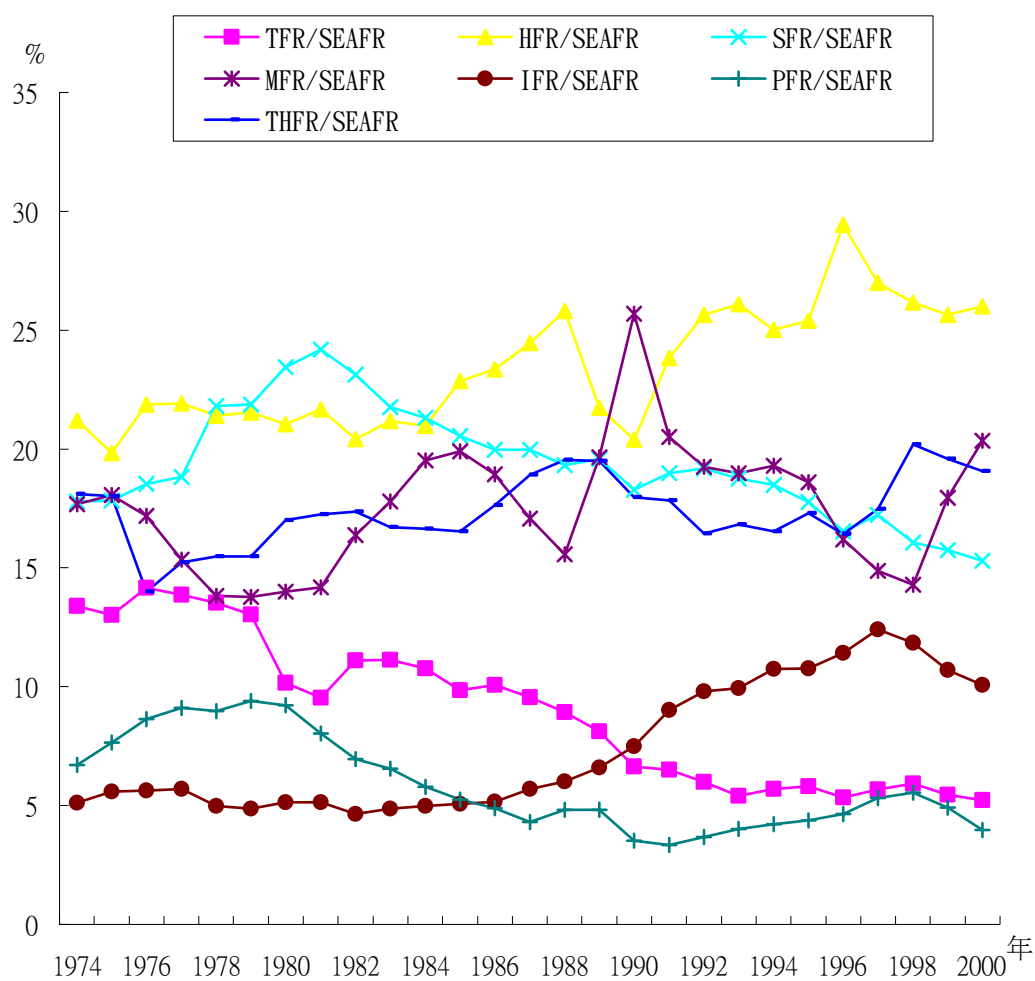
圖 4：東南亞各經濟體國際觀光客人數佔全世界觀光客總人數的比率



資料來源：同圖 1

註：TFR、HFR、SFR、MFR、IFR、PFR、THFR 與 WIR 分別代表台灣、香港、新加坡、馬來西亞、印尼、菲律賓、泰國與全世界國際觀光客到訪人數

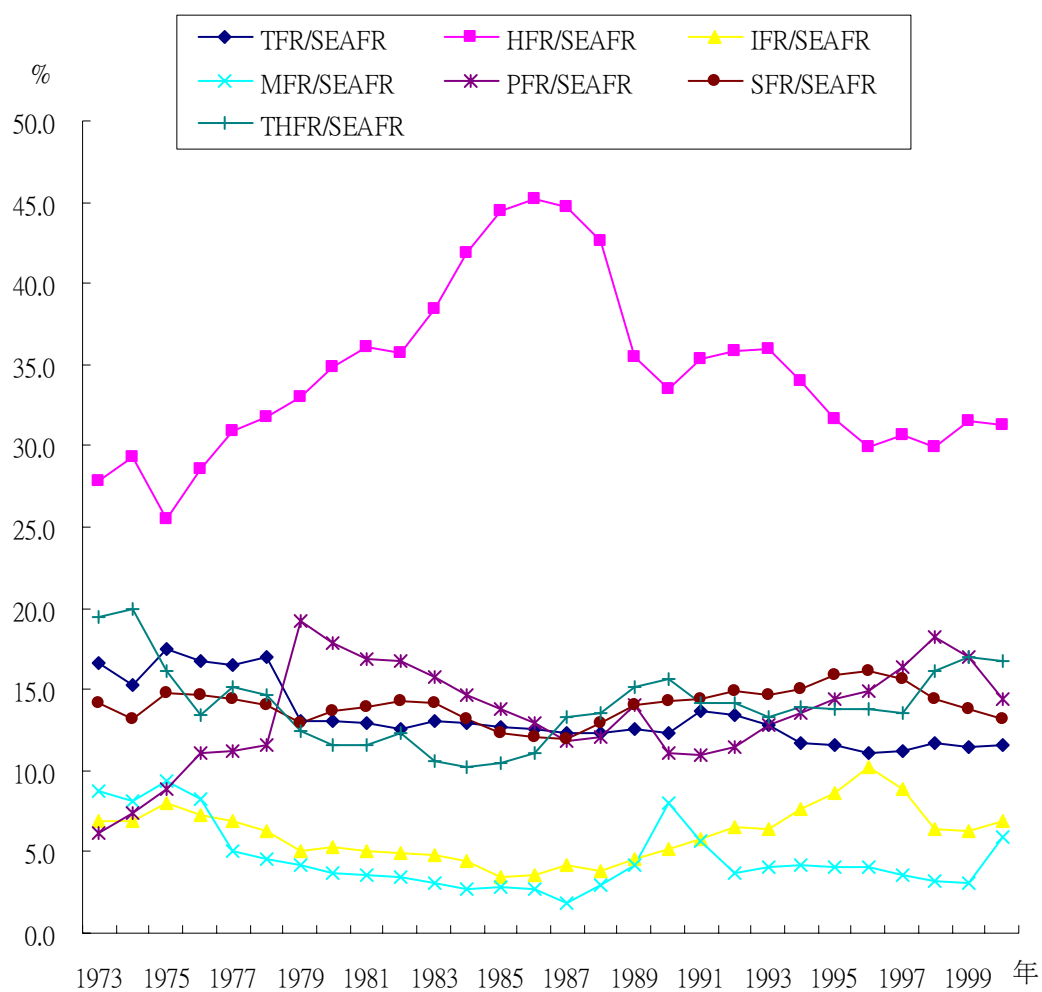
圖 5：東南亞各經濟體國際觀光客佔七國經濟體到訪總人數比率



資料來源：同圖 1

註：SEAFR 代表東南亞七經濟體國際觀光客到訪總人數

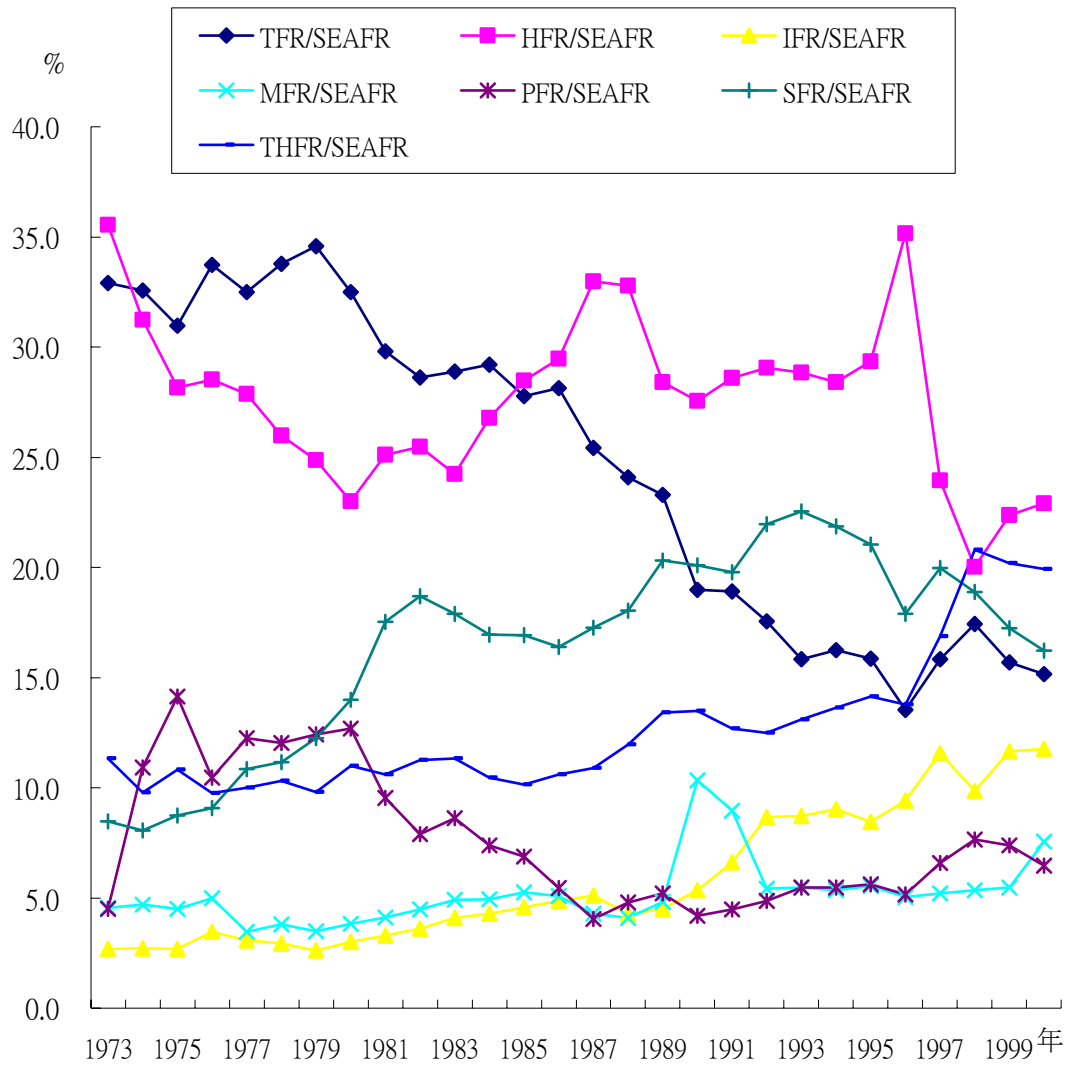
圖 6：東南亞七經濟體在美國市場之相對競爭力



資料來源：同圖 1

註：TFR、HFR、SFR、MFR、IFR、PFR、THFR 與 SEAFR 分別代表台灣、香港、新加坡、馬來西亞、印尼、菲律賓、泰國與東南亞七經濟體的美國觀光客到訪人數

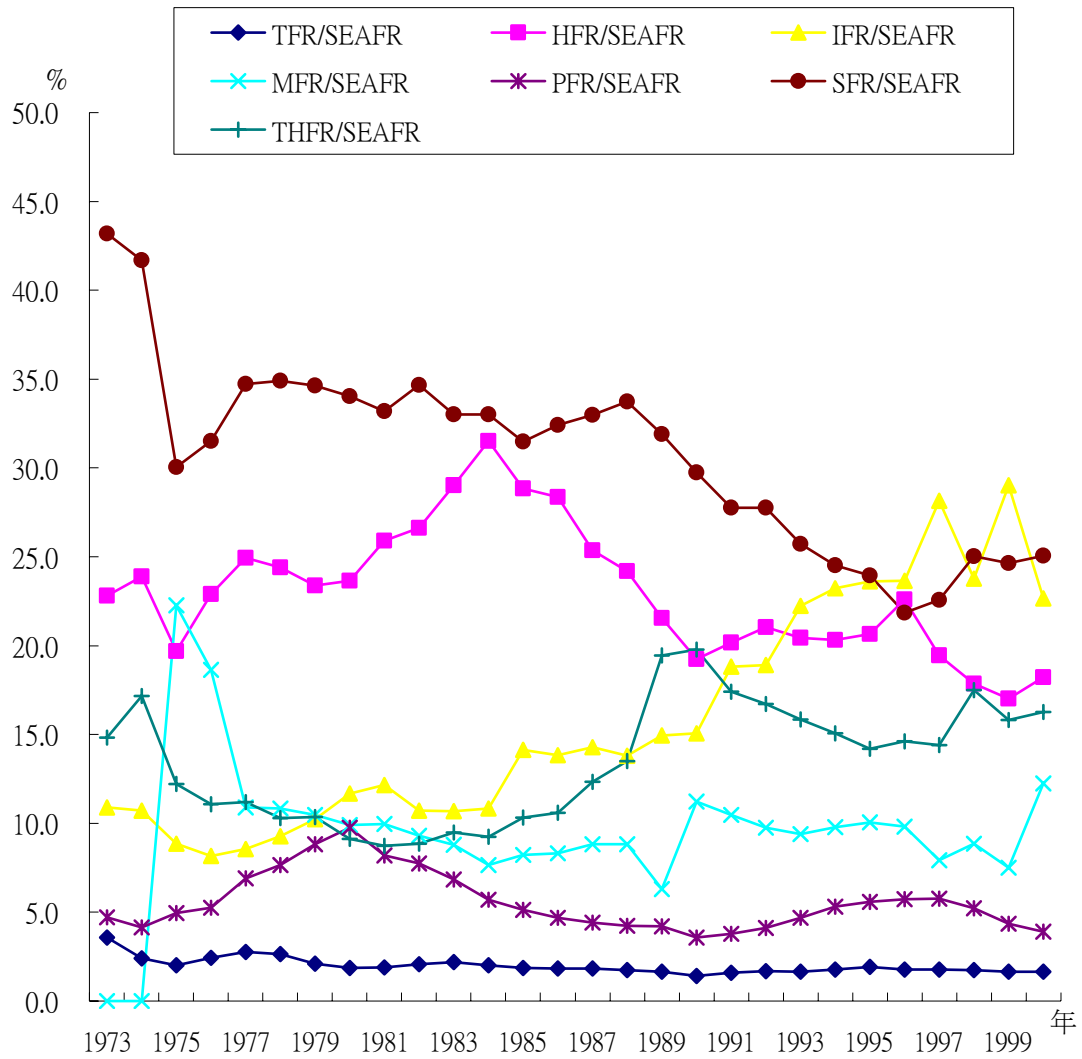
圖 7：東南亞七經濟體在日本市場之相對競爭力



資料來源：同圖 1

註：TFR、HFR、SFR、MFR、IFR、PFR、THFR 與 SEAFR 分別代表台灣、香港、新加坡、馬來西亞、印尼、菲律賓、泰國與東南亞七經濟體的美國觀光客到訪人數

圖 8：東南亞七經濟體在澳洲市場之相對競爭力



註：TFR、HFR、SFR、MFR、IFR、PFR、THFR 與 SEAFR 分別代表台灣、香港、新加坡、馬來西亞、印尼、菲律賓、泰國與東南亞七經濟體的澳洲觀光客到訪人數

表一：1999 年全球前十大外匯收入產業 (單位：十億美元)

| 產業別 | 外匯收入 | 百分比(%) |
|-----------|------|--------|
| 1.觀光業 | 555 | 8.1 |
| 2.自動化電器產品 | 549 | 8 |
| 3.醫藥產品 | 526 | 7.6 |
| 4.食品業 | 437 | 6.3 |
| 5.燃料業 | 401 | 5.9 |
| 6.電腦及辦公設備 | 394 | 5.7 |
| 7.紡織業 | 334 | 4.8 |
| 8.通訊設備 | 289 | 4.2 |
| 9.礦業 | 155 | 2.3 |
| 10.鋼鐵業 | 126 | 1.8 |

資料來源：World Tourism Organization

表二：1990-2000 年國際觀光業收益 (單位：十億美元)

| 區域 | 1998 | 1999 | 2000 | AAGR(%) | |
|--------|-------|-------|-------|-----------|-----------|
| | | | | 1990-2000 | 1999-2000 |
| 全球 | 442.5 | 455.4 | 475.8 | 5.5 | 4.5 |
| 非洲 | 9.9 | 10.3 | 10.7 | 6.6 | 3.9 |
| 美國 | 117.2 | 122.4 | 136.4 | 6.4 | 11.4 |
| 亞洲太平洋區 | 75 | 79.8 | 87.6 | 7.1 | 9.8 |
| 歐洲 | 231.7 | 233.1 | 231.5 | 4.4 | -0.7 |
| 中東地區 | 8.8 | 9.8 | 9.7 | 7.5 | -0.1 |

資料來源：World Tourism

Organization

註：AAGR 為平均每年成長率

表三：國際觀光客到訪人數表

(單位：百萬人)

| | 觀光客到訪人數 | | | | | 成長率(%) | | | AAGR(%) |
|----------------|--------------|--------------|--------------|--------------|--------------|-------------|-------------|-------------|------------|
| | 1990 | 1995 | 2000 | 2001 | 2002 | 00/99 | 01/00 | 02/01 | 90-00 |
| 全球 | 456.8 | 551.7 | 696.1 | 692.9 | 714.6 | 6.8 | -0.5 | 3.1 | 4.3 |
| 歐洲 | 282.2 | 324.2 | 402.8 | 401.4 | 411.0 | 5.8 | -0.3 | 2.4 | 3.6 |
| 北歐 | 29.1 | 37.6 | 44.1 | 41.5 | 42.5 | 12.0 | -5.9 | 2.3 | 4.3 |
| 西歐 | 113.8 | 116.7 | 141.2 | 138.9 | 141.4 | 4.0 | -1.6 | 1.8 | 2.2 |
| 中／東歐 | 43.8 | 67.1 | 76.8 | 78.0 | 81.1 | 4.1 | 1.6 | 3.9 | 5.8 |
| 南地中海區 | 95.5 | 102.7 | 140.7 | 143.0 | 146.1 | 10.4 | 1.6 | 2.2 | 4.0 |
| 亞洲及太平洋區 | 57.7 | 85.6 | 115.3 | 121.0 | 130.6 | 12.3 | 5.0 | 7.9 | 7.2 |
| 東北亞 | 28.0 | 44.1 | 62.5 | 65.6 | 73.4 | 13.2 | 5.0 | 11.9 | 8.4 |
| 東南亞 | 21.5 | 29.2 | 37.0 | 40.1 | 41.7 | 13.0 | 8.3 | 3.9 | 5.6 |
| 大洋洲 | 5.2 | 8.1 | 9.6 | 9.4 | 9.6 | 8.7 | -2.1 | 1.1 | 6.5 |
| 南亞 | 3.2 | 4.2 | 6.1 | 5.8 | 5.9 | 5.4 | -4.5 | 2.1 | 6.8 |
| 美洲 | 92.9 | 108.9 | 128.3 | 121.0 | 120.2 | 5.0 | -5.7 | -0.6 | 3.3 |
| 北美 | 71.7 | 80.5 | 91.2 | 85.0 | 85.3 | 4.9 | -6.8 | 0.4 | 2.4 |
| 加勒比海 | 11.4 | 14.0 | 17.2 | 16.9 | 16.4 | 6.9 | -1.9 | -3.0 | 4.2 |
| 南美 | 1.8 | 2.6 | 4.3 | 4.4 | 4.8 | 8.9 | 1.6 | 9.7 | 9.0 |
| 非洲 | 15.0 | 20.0 | 27.0 | 27.7 | 28.7 | 3.2 | 2.5 | 3.7 | 6.1 |
| 北非 | 8.4 | 7.3 | 10.1 | 10.6 | 10.1 | 6.8 | 4.8 | -4.0 | 1.8 |
| 撒哈拉非洲區 | 6.6 | 12.7 | 17.0 | 17.1 | 18.6 | 1.2 | 1.0 | 8.5 | 10.0 |
| 中東 | 9.0 | 13.1 | 22.7 | 21.8 | 24.1 | 13.1 | -3.9 | 10.6 | 9.7 |

資料來源：World Tourism Organization January, 2003

註：AAGR 為平均每年成長率

表四：東南亞七經濟體在美國市場國際觀光競爭力之迴歸估計結果

| | Taiwan | Hong Kong | Singapore | Malaysia | Indonesia | the Philippines | Thailand |
|--------------------------------|------------------------|-----------------------|------------------------|-----------------------|------------------------|------------------------|------------------------|
| Grp _i ^{*k} | 0.032*** (3.002) | -0.149 (-0.979) | -0.055*** (-4.388) | -0.122** (-2.861) | 0.263*** (8.150) | -0.134*** (-6.168) | -0.146*** (-6.224) |
| GrE _i ^k | 0.160*** (2.977) | 0.634 (1.655) | -0.211* (-1.859) | -0.709** (-2.642) | 0.169 (0.927) | 1.751*** (3.808) | -0.679** (-2.725) |
| GT | 0.445 (1.355) | -2.386** (-2.617) | 1.263** (2.423) | -4.082*** (-3.131) | -5.870*** (-3.656) | 17.021*** (6.889) | -4.587*** (-11.806) |
| D79 | 2.728 (0.867) | -27.236** (-2.335) | — — | — — | — — | 49.222*** (3.965) | — — |
| D7900 | -27.728*** (-7.761) | 53.240*** (5.075) | -10.439*** (-3.208) | -13.052 (-1.316) | -33.139*** (-4.659) | 28.465** (2.262) | — — |
| D83 | -6.433* (-1.892) | 31.232** (2.555) | -14.839*** (-4.979) | 5.451 (0.664) | -23.202*** (-3.659) | -42.483*** (-3.273) | 21.844*** (3.285) |
| D90 | -4.511 (-1.165) | -9.540 (-0.694) | 6.234 (1.528) | 51.324*** (4.626) | -6.916 (-0.794) | -17.393 (-1.076) | 19.355** (2.093) |
| D97 | 1.864 (0.485) | -31.942** (-2.508) | -13.512** (-2.479) | -28.550** (-2.182) | -19.793* (-1.992) | 17.211 (1.023) | -29.347** (-2.622) |
| D98 | — — | — — | -9.140** (-2.285) | 0.284 (0.020) | -23.363** (-2.341) | — — | 22.259** (2.526) |
| R ² | 0.980 | 0.898 | 0.822 | 0.974 | 0.942 | 0.981 | 0.933 |

註：表中括弧值為 t 統計值；***、**及*分別代表 1%、5%、10%之顯著水準下其統計顯著性；R² 值來自 OLS。

表五：東南亞七經濟體在日本市場國際觀光競爭力之迴歸估計結果

| | Taiwan | Hong Kong | Singapore | Malaysia | Indonesia | the Philippines | Thailand |
|--------------------------------|----------------------|------------------------|----------------------|-----------------------|-----------------------|---------------------|----------------------|
| Grp _i ^{*k} | 0.021 (1.020) | -0.104** (2.223) | 0.006** (3.010) | -0.053 (-0.702) | -0.043 (-0.811) | 0.052 (0.702) | 0.035 (1.110) |
| GrE _i ^k | -0.307* (-1.876) | 0.324 (1.463) | -0.012 (-0.718) | 0.530 (1.385) | 0.215 (0.520) | -1.844 (-1.493) | 0.724 (1.496) |
| GT | 0.183 (0.414) | -0.772 (-1.647) | 0.201** (3.225) | -1.636 (-0.980) | 2.737 (0.977) | -2.387 (-0.446) | 0.693 (1.720) |
| D79 | 13.674*** (2.952) | -9.010* (-1.903) | — | — | — | — | — |
| D7900 | -10.831 (-2.085) | 9.077 (1.408) | 0.131 (0.237) | 5.242 (0.393) | — | -23.995 (-0.734) | — |
| D83 | 12.022** (2.428) | 7.425 (1.449) | -1.625** (-3.566) | 4.529 (0.414) | -5.156 (-0.561) | -35.888 (-1.071) | — |
| D90 | -9.001* (-1.870) | -3.465 (-0.787) | — | 121.435*** (9.010) | — | -18.239 (-0.530) | — |
| D97 | 38.515*** (5.972) | -21.565*** (-4.138) | 1.472* (1.963) | 11.361 (0.633) | 19.252 (1.188) | 14.017 (0.437) | 30.536*** (3.363) |
| D98 | -13.283* (-1.885) | 10.448* (1.862) | -1.465* (-1.754) | 1.081 (0.054) | -41.516** (-2.534) | — | — |
| R ² | 0.8040 | 0.5761 | 0.643 | 0.800 | 0.364 | 0.165 | 0.544 |

註：同表四

表六：東南亞七經濟體在澳洲市場國際觀光競爭力之迴歸估計結果

| | Taiwan | Hong Kong | Singapore | Malaysia | Indonesia | the Philippines | Thailand |
|--------------------------------|----------------------|------------------------|---------------------|-----------------------|---------------------|------------------------|--------------------|
| Grp _i ^{*k} | 0.03 (1.229) | -0.041 (-0.611) | 0.016 (1.367) | -1.087* (-2.049) | -0.008 (-0.259) | -0.011 (-0.759) | 0.065** (2.218) |
| GrE _i ^k | -0.067 (-0.569) | -0.173* (-1.954) | -0.116 (-1.575) | 1.013*** (3.550) | -0.116 (-0.451) | -0.179 (-0.620) | 0.767 (1.521) |
| GT | 1.517* (2.035) | 1.043** (2.424) | 1.286** (2.740) | -4.474*** (-3.241) | 0.126 (0.064) | 2.485* (2.039) | 0.596 (0.881) |
| D79 | -11.162 (-1.227) | -2.443 (-0.438) | 1.165 (0.306) | — — | — — | 23.897** (2.571) | — — |
| D7900 | -17.691* (-2.059) | -8.776* (-2.031) | -6.537* (-1.787) | 10.332 (0.957) | — — | -28.649 (-3.305) | — — |
| D83 | — — | -18.817*** (-4.676) | -1.635 (-0.570) | 22.937** (2.276) | — — | -20.219* (-1.914) | 16.209* (1.996) |
| D90 | -16.662* (-1.844) | -7.422 (-1.165) | -5.864 (-1.417) | 94.127*** (5.950) | -6.273 (-0.501) | -17.075 (-1.952) | -5.403 (-0.456) |
| D97 | 0.441 (0.041) | -18.280** (-2.418) | 11.163** (2.201) | -5.757 (-0.307) | 13.985 (0.933) | -11.940 (-1.164) | 28.162 (1.522) |
| D98 | -6.716 (-0.914) | -12.395** (-2.527) | 9.711** (2.826) | 40.089*** (3.091) | -10.224 (-0.942) | -30.082*** (-3.709) | 18.731* (1.818) |
| R ² | 0.425 | 0.671 | 0.590 | 0.744 | 0.311 | 0.706 | 0.303 |

註：同表四